

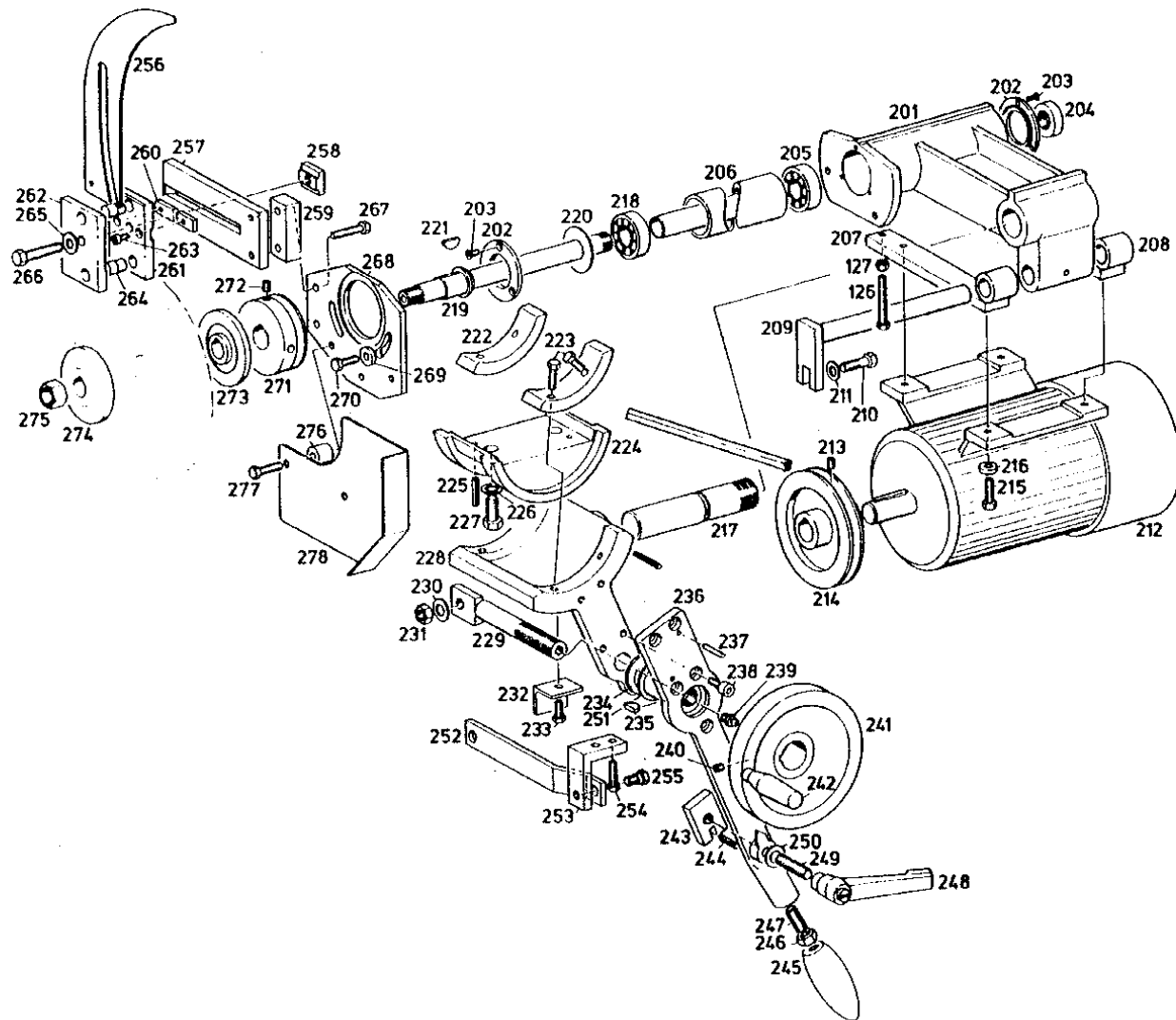
**RAPID**  
 MASCHINENBAU

**PK 100**

Maschinentisch mit  
 Breitenanschlag

Seite 1

Pos-Nr.	Best-Nr.	Abmessung	Benennung	Pos-Nr.	Best-Nr.	Abmessung	Benennung
101	42 001 020		Anschlag PK-40	131	82 106 010	M6x10	Zylinderschraube
102	87 000 008	M8	Scheibe	132	43 001 066		Klemmsegment PK-26
103	86 100 008	M8	Sechskantmutter	133	43 001 064		Abdeckplatte PK-34
104	85 408 080	M8x80	Stiftschraube	134	53 000 051		Segmentskala PK-28
105	42 001 405		Kreuzgriff	135	51 300 020		Gehäuse A16 W abschl.
106	41 001 403		Klemmleiste	136	51 201 020	9 mm	Kabeleinführ.-Tülle
107	52 012 015	M12	Rändelmutter	137	52 008 044	M8	Gewindebolzen
108	85 804 025	4x25	Spiral-Spannstift	138	52 012 056		Lagerbolzen T 1029
109	41 001 042		Verstellspindel PK-42	139	52 200 065	65x38x12	Rad RC 121
110	52 305 010	D=50 M10x40	Sterngriff	140	52 305 008	50 DU M8x30	Sterngriff
111	80 000 112	12	Sicherungsring	141	86 100 008	M8	Sechskantmutter
112	41 001 033	M10 PK-21	Gewindebolzen	142	41 001 094		Gabelschlüssel SW 27 m. Rohr
113	41 001 041		Lagerbock PK-41	143	41 000 250		Festhaltebolzen
114	41 001 406		Anschlaglineal 350 mm neu	144	53 118 542		Sicherheits-Schiebestock
115	82 408 016	M8x16	Zylinderschraube	145	53 118 543		Schiebehandgriff
116	41 001 404		Verstärkungsstab	146	51 300 003	2,2 kW	M-Schalter TP 16/4-6,3 A
117	82 408 030	M8x30	Zylinderschraube	147	51 300 004	3 kW / 4 kW	M-Schalter TP 16/6,3-9A
118	52 008 025		Distanzring PK-23	148	51 300 011	UA 16 380	Unterspannungsauslöser
119	53 000 350		Maßskala 0-350 mm Al				
120	42 001 001		Tisch PK-1				
121	43 001 401		Tischeinlage, links				
122	43 001 400		Tischeinlage, rechts				
123	44 001 050		Maschinenständer PK				
124	85 410 020	M10x25	Stiftschraube				
125	87 000 010	M10	Scheibe				
126	81 208 050	M8x50	Sechskantschraube				
127	86 100 008	M8	Sechskantmutter				
128	82 108 045	M8x45	Zylinderschraube				
129	84 005 006	M5x6	Zylinderschraube				
130	82 108 020	M8x20	Zylinderschraube				



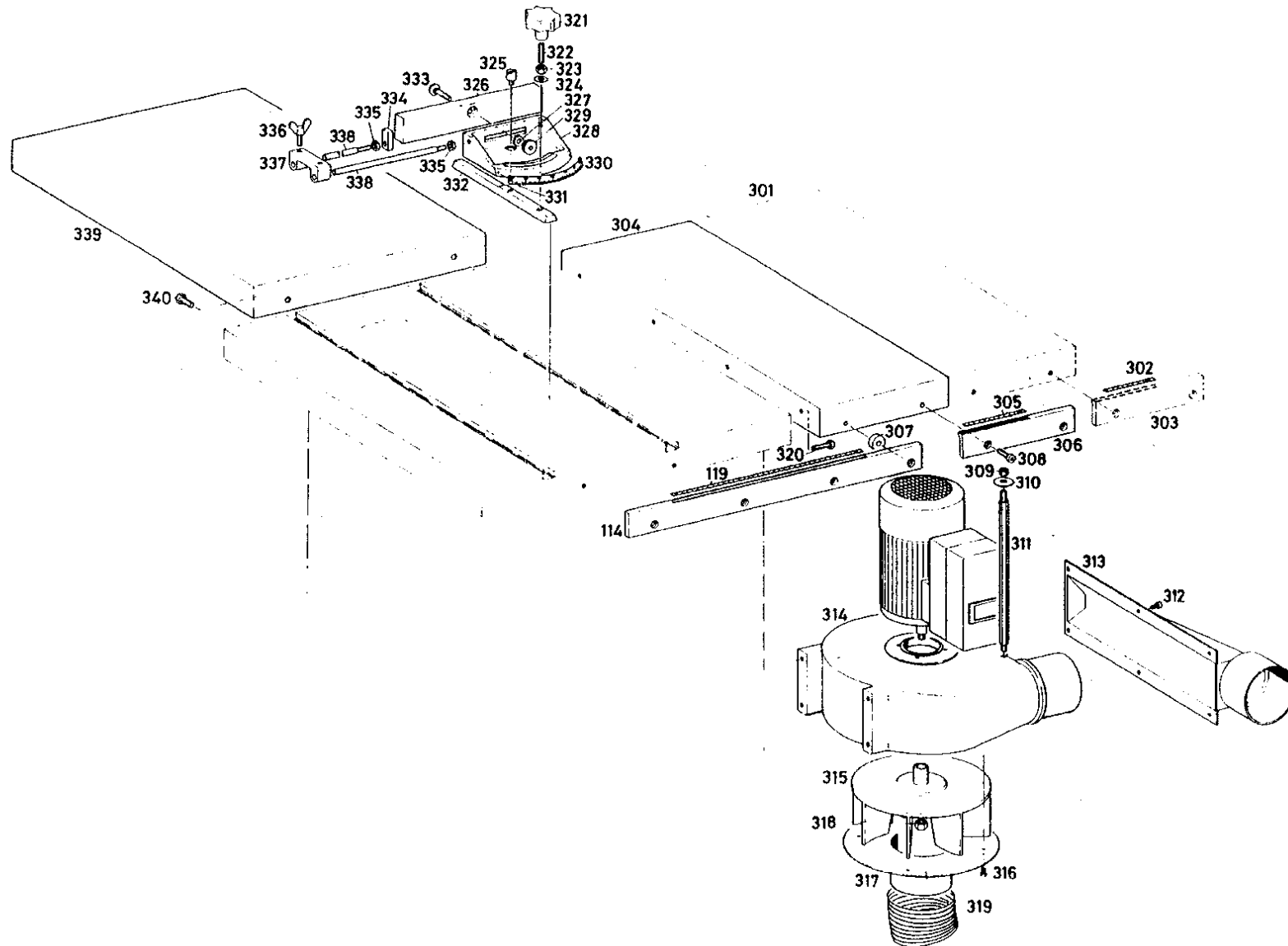
**RAPID**  
MASCHINENBAU

**PK 100**

Sägeaggregat komplett,  
Schwenkeinrichtung,  
Höhenverstellung

Pos-Nr.	Best-Nr.	Abmessung	Benennung	Pos-Nr.	Best-Nr.	Abmessung	Benennung
201	42 001 018		Spindellager PK-7	231	87 600 010	M10	Scheibe
202	42 001 016		Lagerdeckel D=65 PK-16	232	41 001 619		Winkel
203	83 005 010	M5x10	Senkschraube	233	81 208 010	M8x10	Sechskantschraube
204	41 001 012	M20x1,5	Mutter	234	42 001 019		Mutter f. Höhenverstellung
205	52 562 041		Rillenkugellager 6204Z	235	80 505 075	5x7,5	Scheibenfeder
206	41 001 051		Distanzbuchse D=47 mm PK-11	236	42 001 024		Hbel PK-24
207	41 001 081		Motorwippe 1	237	85 806 030	6x30	Spiralspannstift
208	41 001 083		Motorwippe 2	238	82 408 020	M8x20	Zylinderschraube
209	41 001 021		Lagerbolzen PK-22	239	53 210 016	M10x1,5	Schmiernippel K1
210	52 010 028	M10	Sechskantpaßschraube	240	85 208 008	M8x8	Gewindestift
211	87 000 010	M10	Scheibe	241	52 316 033		Handrad ohne Ballengriff
212	51 438 040		D-Motor HR 90S+L10 2,2	242	52 316 034	M10 Alu	Ballengriff
213	82 208 008	M8x8	Gewindestift	243	41 001 027		Spannklaue PK-27
214	43 001 067		Keilriemenscheibe 125 mm	244	85 806 030	6x30	Spiralspannstift
215	81 208 025	M8x25	Sechskantschraube	245	52 308 512	M12	Ballengriff 85 mm lang
216	87 500 084	8,4	Scheibe	246	86 200 012	M12	Sechskantmutter
217	41 001 008		Lagerbolzen PK-80	247	85 412 025	M12x25	Stiftschraube
218	52 562 040		Rillenkugellager 6204	248	52 312 000	M12 innen	Klemmhebel
219	41 010 001		Sägespindel, kurz	249	85 412 045	M12x45	Stiftschraube
220	52 562 043		Nilosring 6204 JV 0,01	250	87 000 012	M12	Scheibe
221	80 505 075	5x7,5	Scheibenfeder	251	41 001 266	35x45x1	Paßscheibe
222	41 001 005		Führungsleiste PK-5	252	41 001 060		Hebel f. Spaltkeilführung
223	81 208 020	M8x20	Sechskantschraube	253	41 001 089		Winkel PK-69-1
224	42 001 003		Schwenkbügel PK-3	254	81 208 020	M8x20	Sechskantschraube
225	85 806 030	6x30	Spiralspannstift	255	52 008 006	M8 L=19	Bundschraube PK-31
226	87 000 012	M12	Scheibe	256	53 118 513	S=2,2	Spaltkeil DIN 38820
227	81 212 025	M12x25	Sechskantschraube	257	41 001 079		Spaltkeilführung
228	42 001 004		Schwenklager PK-4	258	41 001 071		Befestigungsplatte PK-71
229	41 001 068		Gewindespindel	259	41 001 080		Zwischenstück
230	87 600 010	M10	Scheibe	260	41 001 040		Nutenstein

Pos-Nr.	Best-Nr.	Abmessung	Benennung	Pos-Nr.	Best-Nr.	Abmessung	Benennung
261	41 001 038		Führungsplatte				
262	41 001 037		Klemmplatte				
263	82 406 010	M6x10	Zylinderschraube				
264	52 013 022		Führungsbolzen				
265	87 000 010	M10	Scheibe				
266	51 210 045	M10x45	Sechskantschraube				
267	81 208 035	M8x35	Sechskantschraube				
268	41 001 078		Schwenkplatte				
269	87 500 084	8,4	Scheibe				
270	81 208 030	M8x30	Sechskantschraube				
271	42 001 015		Keilriemenscheibe D=75				
272	82 208 008	M8x8	Gewindestift				
273	42 001 086		Sägeblattaufnahme ø30				
274	42 001 014		Spannteller D=20 PK-14				
275	41 001 013	M18x1,5	Mutter				
276	52 008 018		Distanzbuchse D=20				
277	82 208 025	Mx25	Sechskantschraube				
278	44 001 063		Abdeckplatte PK-39				

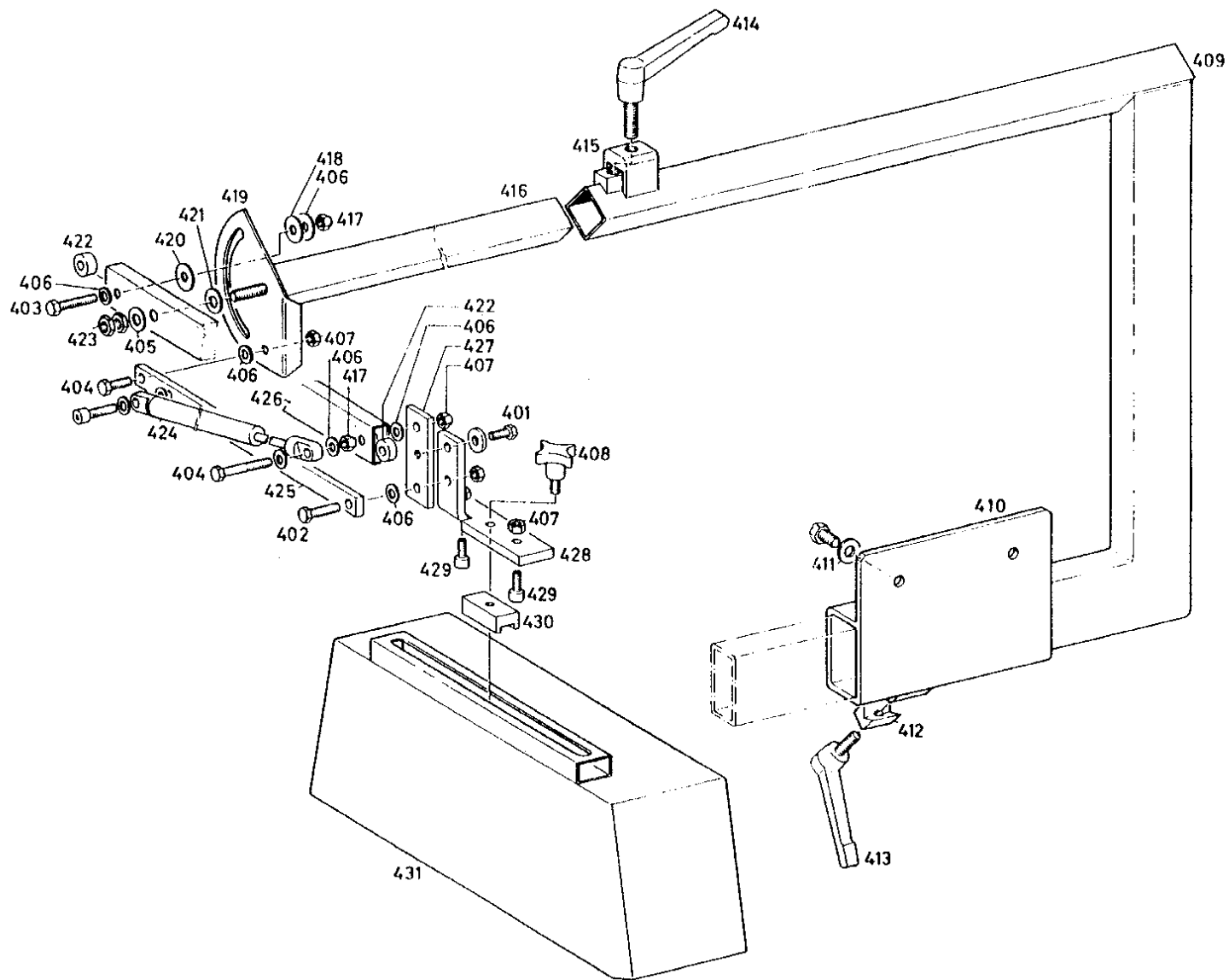


**RAPID**  
MASCHINENBAU

**PK 100**

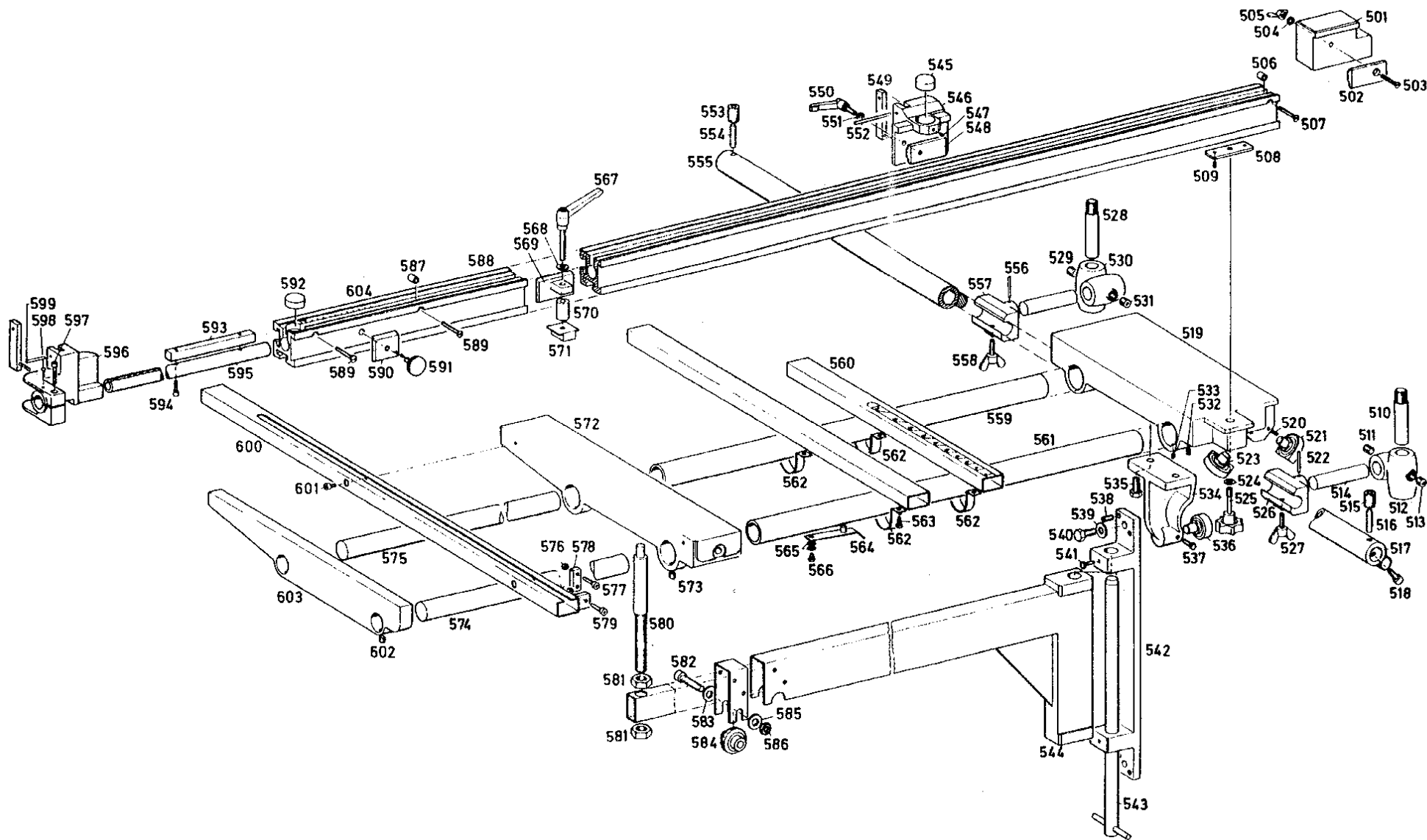
Gehrungsanschlag  
Tischverbreiterung  
Späneabsaugung SAP

Pos-Nr.	Best-Nr.	Abmessung	Benennung	Pos-Nr.	Best-Nr.	Abmessung	Benennung
301	42 001 007		Tischverbreiterung 800 mm	331	80 000 268	2,6x8	Halbrundniet
302	53 000 850		Maßskala 350-850 mm Al	332	41 001 049		Führungsleiste PK-49
303	41 001 408		Anschlaglineal 850 mm neu	333	80 308 040	M8x40	Flachrundschaube
304	42 001 006		Tischverbreiterung 600 mm	334	41 001 046		Anschlag PK-46/2
305	53 000 600		Maßskala 0-600mm alu	335	86 100 008	M8	Sechskantmutter
306	41 001 407		Anschlaglineal 600 mm neu	336	80 008 020	M8x20	Flügelschraube
307	52 008 025		Distanzring PK-23	337	42 001 044		Anschlagklemmung PK-45
308	82 408 030	M8x30	Zylinderschraube	338	41 001 045		Anschlagstange PK-46/1
309	86 100 010	M10 DIN 934 8	Sechskantmutter	339	44 010 002		Tischverlängerung
310	52 030 010	30x10,5	Scheibe brüniert	340	81 210 025	M10x25	Sechskantschraube
311	41 000 998		Spänesack-Haltestab				
312	84 006 010	M6x10	Zylinderschraube				
313	44 000 996		Absaugstutzen 100 mm				
314	43 000 991		Lüftergehäuse AK-1				
315	43 000 992		Lüfterflügelrad				
316	82 106 010	M6x10	Zylinderschraube				
317	44 000 993		Ansaugflansch SAP				
318	86 100 112	M12	Sechskantmutter links				
319	52 600 080		PVC-Spiralschlauch 80 mm				
320	81 108 025	M8x25	Sechskantschraube				
321	52 306 010	D=60 x M10	Sterngriff				
322	85 410 030	M10x30	Stiftschraube				
323	86 100 010	M10	Sechskantmutter				
324	87 000 010	M10	Scheibe				
325	52 008 022	M8	Paßschraube mit Schlitz				
326	40 001 026		Holz f. Gehrungsanschlag				
327	87 000 008	M8	Scheibe				
328	42 001 048		Winkelanschlag PK-48-A				
329	52 008 011	M8	Rändelmutter				
330	53 000 052		Gradskala				





Pos-Nr.	Best-Nr.	Abmessung	Benennung	Pos-Nr.	Best-Nr.	Abmessung	Benennung
401	81 208 015	M8x15	Sechskantschraube	431			Schutzhaube, breit
402	81 208 030	M8x30	Sechskantschraube	432			Schutzhaube, schmal
403	81 208 040	M8x40	Sechskantschraube				
404	81 208 050	M8x50	Sechskantschraube				
405	87 000 010	M10	Scheibe				
406	87 000 008	M8	Scheibe				
407	86 100 008	M8	Sechskantschraube				
408	52 305 008	M8	Sterngriff				
409			Auslegerarm				
410			Befestigungsflansch				
411			Scheibe				
412			Klemmstück				
413			Klemmhebel				
414			Klemmhebel				
415			Klemmhalter				
416			Arm, ausziehbar				
417			Sechskantmutter				
418			Scheibe				
419			Schwenkplatte				
420			Scheibe				
421			Scheibe				
422			Distanzstück				
423			Mutter				
424			Haubenhalter				
425			Halterung				
426			Befestigungsrohr				
427			Platte				
428			Befestigungsteil				
429			Zylinderschraube				
430			Führungsteil				



Pos-Nr.	Best-Nr.	Abmessung	Benennung	Pos-Nr.	Best-Nr.	Abmessung	Benennung
501	53 118 562		Splitterklotz	531			Gewindestift
502	53 118 557		Gleitspannstück	532			Stift
503			Zylinderschraube	533			Bolzen
504			Scheibe	534			Lagerbock
505			Flügelschraube	535	53 118 565		Sechskantschraube
506			Distanzstück	536			Kugellager, komplett
507			Zylinderschraube	537			Sechskantschraube
508	53 118 573		Deckleiste	538			Gewindestift
509			Gewindestift	539			Scheibe
510			Befestigungsbolzen	540			Sechskantschraube
511			Gewindestift	541			Sechskantschraube
512	53 118 555		Kreuznocken	542			Lagerbock
513			Gewindestift	543			Bolzen
514			Bolzen	544			Auslegerarm
515			Gummi für Stoppstift	545	59 901 900		Plankonvexlinse
516			Stoppstift	546			Einzelanschlag
517			Laufstange, leer	547			Wurmschraube
518			Zylinderschraube	548	53 118 557		Gleitspannstück
519			Rollbrücke	549			Klappe
520			Gewindestift	550			Klemmhebel
521	53 118 564		Kugellager, komplett	551			Scheibe
522			Stift	552			Achse
523	53 118 564		Kugellager, komplett	553			Gummi f. Stoppstift
524			Scheibe	554			Stoppstift
525			Sterngriff	555	53 118 570		Laufstange, komplett
526			Halter	556			Stift
527			Flügelschraube	557			Halter
528			Bolzen	558			Flügelschraube
529			Gewindestift	559			Rohr
530			Kreuznocken	560			Führung mit Maßstab

Pos-Nr.	Best-Nr.	Abmessung	Benennung	Pos-Nr.	Best-Nr.	Abmessung	Benennung
561			Rohr	591			Rändelschraube
562			Befestigungslasche	592	59 901 900		Plankonvexlinse
563			Sechskantschraube	593			Führungstück
564			Feder	594			Zylinderschraube
565			Scheibe	595			Rohr, ausziehbar
566			Sechskantschraube	596			Endanschlag
567			Klemmhebel	597			Zylinderschraube
568			Scheibe	598			Niet
569			Verbindung	599			Achse
570			Distanzstück	600			Führungsrohr
571			Befestigungstück	601			Zylinderschraube
572			Alu-Tisch	602			Gewindestift
573			Gewindestift	603			Endstück für Rollbrücke
574			Rohr, ausziehbar	604			Maßskala
575			Rohr, ausziehbar				
576			Sechskantmutter				
577			Zylinderschraube				
578			Zwischenstück				
579			Zylinderschraube				
580			Auslegerbolzen				
581			Sechskantmutter				
582			Zylinderschraube				
583			Scheibe				
584			Rolle f. Ausleger				
585			Scheibe				
586			Mutter				
587			Rolle				
588			aluprofil				
589			Senkschraube				
590			Führungsstück				